

ハートページ[®]

媒体資料 2016年度版

介護と介護保険のナビ・マガジン

介護家庭や介護業界に直接届く
数少ない媒体です!(フリーペーパー)

無料
配布

各自治体ごと年1回発行!

自治体の介護保険窓口や
関連施設他で、
介護認定者やご家族に
無料配布中!

ご協賛広告主様
募集中です!

全国60都市以上で発行中です!!

「ハートページ」誌は、介護保険や介護サービスを利用する人のための介護情報満載のガイドブックです。

●「ハートページ」とは

「ハートページ」誌は、各自治体の介護保険課窓口、地域包括支援センター、保険福祉相談所など市・区内関連施設で無料配布し、本誌リストページに掲載されている全ての事業者へ無料送付しております。各エリアで年一回発行（発行月は各エリアで異なります）の保存版・地域密着型介護情報誌です。介護認定者やその家族、ケアマネジャーや介護サービス事業者の方々にもご利用いただき、2001年創刊以来、発行エリアも70市区近くとなり益々情報も充実し大変好評を得ています。

- ・介護サービス事業者選びに役立つ情報
- ・介護保険の最新情報や活用の手引き
- ・シニアライフのための生活情報や企業・サービスの情報

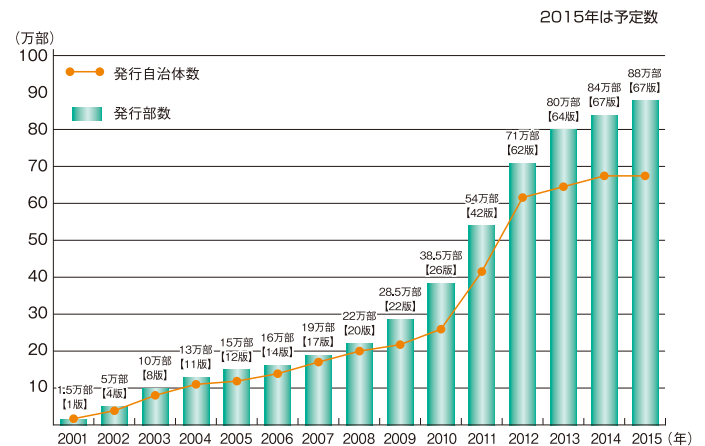


●「ハートページ」誌の成り立ち

2001年、介護保険のスタートとともに発刊されたのが「ハートページ」誌です。税金を使わず、民間の力を活用して介護サービス事業者の情報を伝える無料情報誌として発行されています。本誌は地域密着型・社会貢献事業として創刊しました。

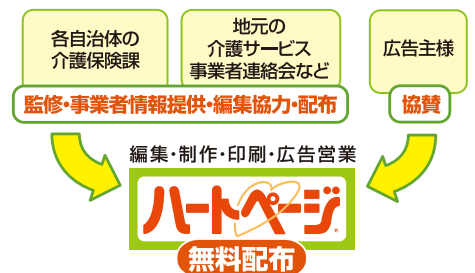
この独自の仕組みにご理解・ご賛同を頂く自治体や介護事業者・広告主様が増え続け、現在では都内23区をはじめとする首都圏を中心に、東海、北陸、関西、中国、九州エリアなど日本全国に発行自治体が広がっています。介護情報誌を通じ、地域社会に貢献することが「ハートページ」の願いです。

■ ハートページの発行部数と参加自治体数の推移(2015年2月現在)



●介護に特化したリーディング誌

「ハートページ」誌2016年版は、参加自治体60以上、約100万部の発行を予定しており、カバーするエリアの広さ、発行部数、信頼性などで介護保険情報誌のリーディングマガジンとして高い評価を得ています。2001年の創刊以来、都内各区の介護保険課、そして地元の介護事業者組織と連携を取って制作・発行し、市・区提供の介護保険情報や事業者情報をもとに、介護保険利用者の方々にわかりやすい編集で作成し、自治体窓口などを通じて無料で配布しています。



●広告効果の高い「ハートページ」誌をご活用ください

介護サービス事業者様だけでなく、有料老人ホームなどの施設から、広くシニアライフをサポートするサービスや商品を提供する企業様まで、多彩な広告が、直接ターゲット読者に届く無駄のない媒体です。またリスト内事業者様・ケアマネジャーの皆様へ手渡すよう発行と同時に無料送付しております。きめ細かい介護事業者情報がリスト化されていますので、ケアマネジャーがケアプランを作る際、認定者にふさわしい事業者を選んだり、介護業界求職者の就職活動の資料としても利用されています。

ハートページの主要読者層

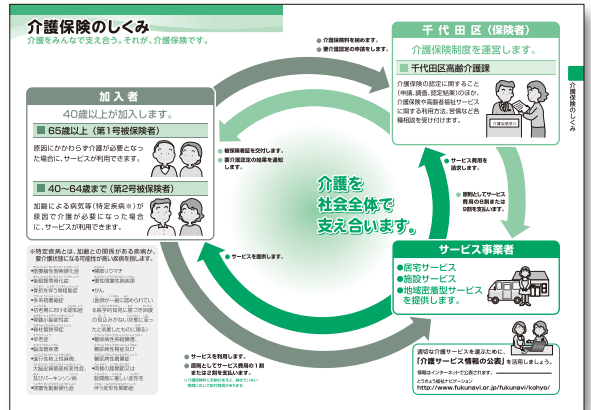


- 介護保険外の事業者（介護予防他）
- 医療関係者（医師、ソーシャルワーカー他）
- 福祉系・医療系教育関係者（学校など）
- 役所関係（高齢者施設、保健所など）
- 民生委員など

「ハートページ」にご協賛いただくことで、地域社会への貢献、介護業界での知名度と業績アップにつながります。

●介護保険情報ページ

介護保険のしくみをわかりやすくお伝えする頁です。各自治体の介護保険課等と連携し、認定までの流れ、相談窓口、介護サービスの利用のしかた、費用項目など、情報を整理して編集しています。また各自治体の独自サービスなどもご確認いただけ、介護保険を初めて利用される方にご好評いただいております。



介護保険を初めて使う人にも、見やすくわかりやすいデザインが好評。

●介護サービス事業者リストページ

介護認定者が初めて介護保険を利用するときの事業者選びや様々な介護関連サービスを利用するときなど、各事業者様の詳細な情報がサービス種別ごとに整理されわかりやすく記載されております。年に1回以上、全事業者様とコンタクトをとり、運営・情報の調査を実施し、精度の高いリストを作成しております。

| | |
|-------------------------------|--------------------|
| 5 ケアプランハートページ | |
| 事業所番号 1234567890 | 法人名 社会医療法人社団ハートページ |
| 所在地 123-4567 千代田区神田 123-456-7 | |
| TEL 012-345-6789 | FAX 012-345-6789 |
| 電話受付 8:45~16:55 | スタッフ 4人 |
| 受付休業日 土・日・祝・年末年始 | 併設サービス 紹介紹介 |

| リストページ 第1部 居宅介護支援事業者 | 居宅介護支援(ケアプラン作成) | 介護サービス事業者 | 介護施設事業者 |
|----------------------|-----------------|-------------|-------------|
| 1. ケアプラン作成 | 1. ケアプラン作成 | 1. ケアプラン作成 | 1. ケアプラン作成 |
| 2. ケアプラン作成 | 2. ケアプラン作成 | 2. ケアプラン作成 | 2. ケアプラン作成 |
| 3. ケアプラン作成 | 3. ケアプラン作成 | 3. ケアプラン作成 | 3. ケアプラン作成 |
| 4. ケアプラン作成 | 4. ケアプラン作成 | 4. ケアプラン作成 | 4. ケアプラン作成 |
| 5. ケアプラン作成 | 5. ケアプラン作成 | 5. ケアプラン作成 | 5. ケアプラン作成 |
| 6. ケアプラン作成 | 6. ケアプラン作成 | 6. ケアプラン作成 | 6. ケアプラン作成 |
| 7. ケアプラン作成 | 7. ケアプラン作成 | 7. ケアプラン作成 | 7. ケアプラン作成 |
| 8. ケアプラン作成 | 8. ケアプラン作成 | 8. ケアプラン作成 | 8. ケアプラン作成 |
| 9. ケアプラン作成 | 9. ケアプラン作成 | 9. ケアプラン作成 | 9. ケアプラン作成 |
| 10. ケアプラン作成 | 10. ケアプラン作成 | 10. ケアプラン作成 | 10. ケアプラン作成 |

●協賛事業者広告ページ

本誌にご協賛頂いた地元の事業者様が掲載される広告頁です。事業者様の深い情報を見やすく、分かりやすくPRできます。介護に精通した制作スタッフが、お客様の要望に沿い広告デザインを作成致します。広告サイズも豊富なバリエーションをご用意。ご予算に合わせ目につきやすく、説得力のある広告を出稿いただけます。

●WEBサイトでの情報発信

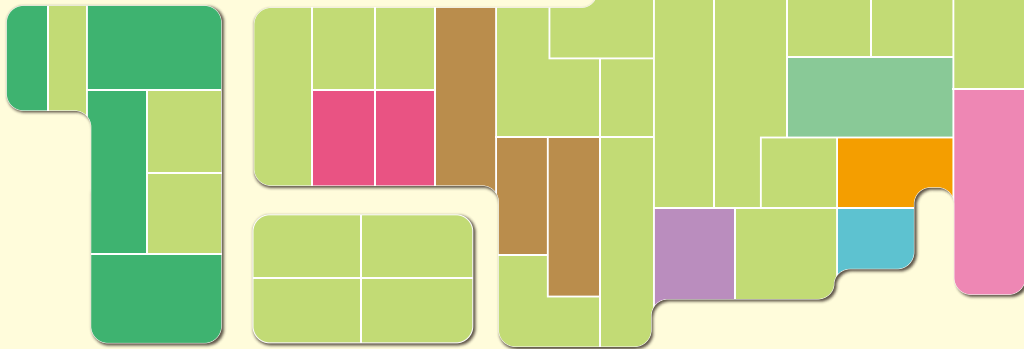
各エリア版のハートページ協賛広告頁にご出稿された事業者様は、「介護施設情報サイト オアシスナビ」にも1年間同時に掲載されます(掲載基準あり)。誌面からの情報発信だけでなく、WEBも同時に使った広告訴求が可能です。誌面・WEBともに、ほぼ100%ニーズのあるユーザーに向けて情報発信がされますので、訴求効果は抜群です。

2016年度版ハートページ発行自治体(予定含む)

| 東京都 | | | | | |
|-----|-------------------|------------|--------------------|-----|--------------------|
| 発行月 | 自治体 | 8月 | 9月 | 10月 | 11月 |
| 4月 | 品川区 | 大田区 台東区 | 中央区 練馬区 八王子市 | 12月 | 文京区 |
| 5月 | 新宿区 | | | 1月 | 江戸川区 墨田区 港区 |
| 6月 | 渋谷区 | | | 3月 | 板橋区 北区 |
| 7月 | 江東区 杉並区 目黒区 | | | 11月 | 豊島区 町田市 世田谷区 |

| 北海道エリア | |
|--------|-----|
| 発行月 | 自治体 |
| 6月 | 札幌市 |

| 首都圏近郊 | | | |
|-------|-----|-------------------------------|------------|
| | 発行月 | 自治体 | |
| 神奈川県 | 4月 | 横浜市(北部) 横浜市(中部) 横浜市(南部) | |
| | 5月 | 横須賀市 | |
| | 12月 | 相模原市 | |
| | 3月 | 川崎市 | |
| 埼玉県 | 4月 | 川越市 | |
| | 6月 | 所沢市 | |
| | 10月 | 上尾市 | |
| | 11月 | 春日部市 | |
| | 2月 | 越谷市 さいたま市 | |
| | 3月 | 川口市 | |
| | 千葉県 | 7月 | 松戸市 |
| | | 8月 | 浦安市 市川市 |
| | | 9月 | 船橋市 |
| | | 10月 | 八千代市 |
| 12月 | | 柏市 | |
| 2月 | | 習志野市 | |
| 3月 | | 千葉市 | |



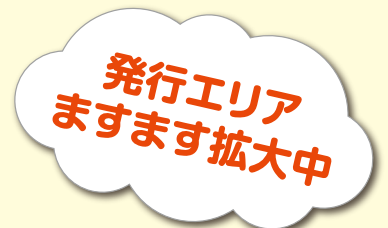
| 九州エリア | |
|-------|-------------|
| 発行月 | 自治体 |
| 4月 | 北九州市 |
| 6月 | 久留米市 福岡市 |
| 7月 | 鹿児島市 |
| 8月 | 熊本市 |
| 10月 | 長崎市 |

| 中国エリア | |
|-------|-----|
| 発行月 | 自治体 |
| 5月 | 福山市 |
| 9月 | 広島市 |
| 11月 | 倉敷市 |

| 北陸エリア | |
|-------|-----|
| 発行月 | 自治体 |
| 1月 | 金沢市 |

| 関西エリア | |
|-------|--|
| 発行月 | 自治体 |
| 7月 | 奈良市 |
| 8月 | 西宮市 |
| 9月 | 神戸市 |
| 3月 | 大阪市(北部) 大阪市(東部) 大阪市(西部) 大阪市(南部) |

| 東海エリア | |
|-------|----------------------|
| 発行月 | 自治体 |
| 4月 | 一宮市 岡崎市 |
| 7月 | 名古屋市(北部) 名古屋市(南部) |
| 8月 | 春日井市 |
| 1月 | 安城市 |
| 2月 | 豊橋市 |
| 3月 | 刈谷市 |



介護事業者情報誌のトップブランド「ハートページ」の編集・発行

株式会社プロトメディカルケア 東京本社

ハートページ営業部 TEL.03-3222-1810

ハートページ編集部 TEL.03-3222-1825

東京都千代田区神田神保町 2-4 Daiwa 神保町ビル 8F <http://www.heartpage.net>

広告のお申込み・お問い合わせはお近くの支店まで

名古屋支店

TEL.052-935-3600

愛知県名古屋市中区葵 1-23-14 プロト葵ビル 5F

大阪支店

TEL.06-6348-0300

大阪府大阪市北区梅田 3-4-5 毎日新聞ビル 8F

広島支店

TEL.082-831-3200

広島県広島市安佐南区中筋 2丁目 13-22 植野ビル 3F

福岡支店

TEL.092-477-0800

福岡県福岡市博多区博多駅前 4-2-10 南近代ビル 4F